

Lotisseur - Aménageur
 Tel: 02 97 38 48 66
contact@urban-amenagement.fr

PLAN DE VENTE et DE BORNAGE

DEPARTEMENT DU MORBIHAN
 Commune de Pontivy

Lotissement: 27 lots
 "Les Jardins de Jazz "

NOTA:
 - Les constructeurs, architectes et dépositaires de permis de construire devront s'assurer au préalable de l'existence et de la position des réseaux sur le terrain, ou en demandant les plans de récolement au maître d'ouvrage.
 - Il est conseillé à chaque acquéreur de faire implanter sa construction principale par un Géomètre-Expert et faire vérifier le bornage de son lot.

LOT N°: 26

Superficie réelle : 419 m²

Réf. Cadastre : Section AL n°511

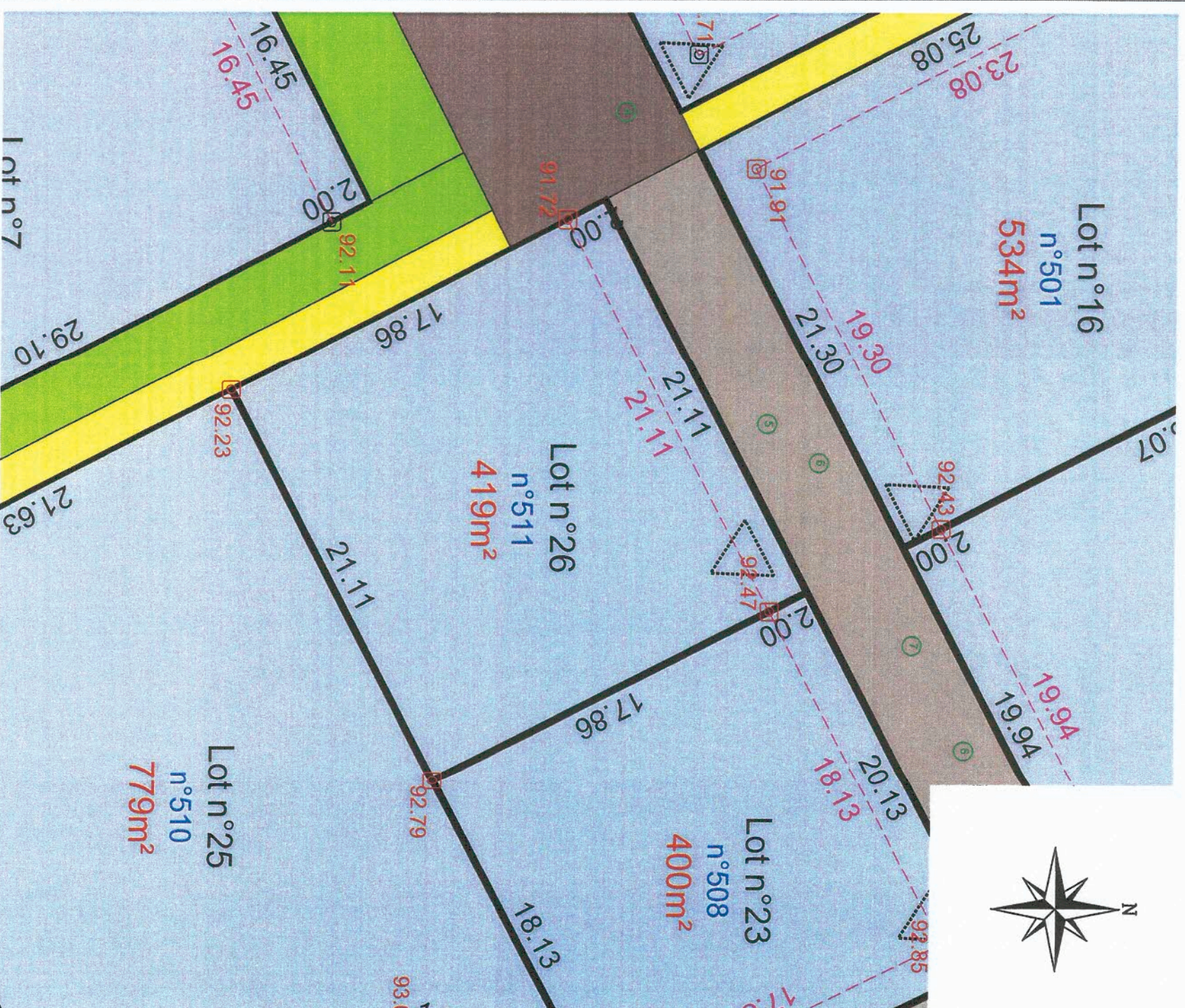
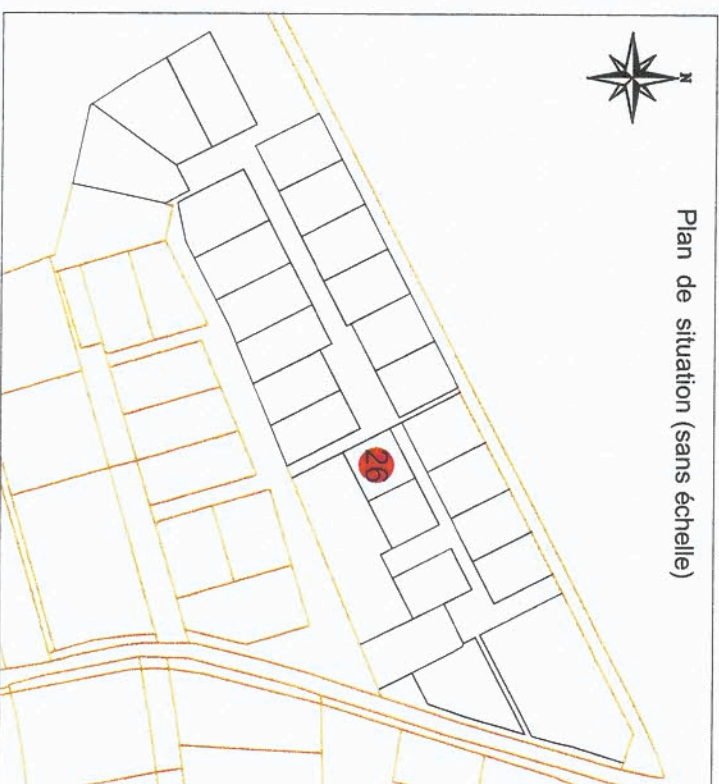
Surface de plancher autorisée: 228 m²

Signature du Géomètre-Expert + cachet:

Ordre des Géomètres-Experts
SELARL NICOLAS ASSOCIES
 32, rue du Café - BP 5
 56301 PONTIVY CEDEX
 Tél. 02 97 25 57 04 - Fax 02 97 27 99 61



Plan de situation (sans échelle)



Echelle: 1/250

Légende du plan de composition en 3D	
	ENTREE DE LOT CONSEILLEE
	ENTREE DE LOT IMPOSEE
	ESPACE VERT
	VOIRIE
	STATIONNEMENT
	CHEMINEMENT PIETON
	ZONE CONSTRUCTIBLE
	ZC HABITAT INTERMEDIAIRE
	NOUE (Espaces verts engazonnés)
	PLACETTE
	TALUS EXISTANT A CONSERVER
	TALUS EXISTANT SUR ESPACE COMMUN A REGARNIR ET A CONSERVER
	SERVITUDE DE PASSAGE POUR RESEAUX

Légende bornage	
	Borne existante
	Borne nouvelle
	Cotation de lot
	Cotation entre bornes
	Point de niveau