

Lotisseur - Aménageur
 Tel: 02 97 38 48 66
contact@urban-amenagement.fr

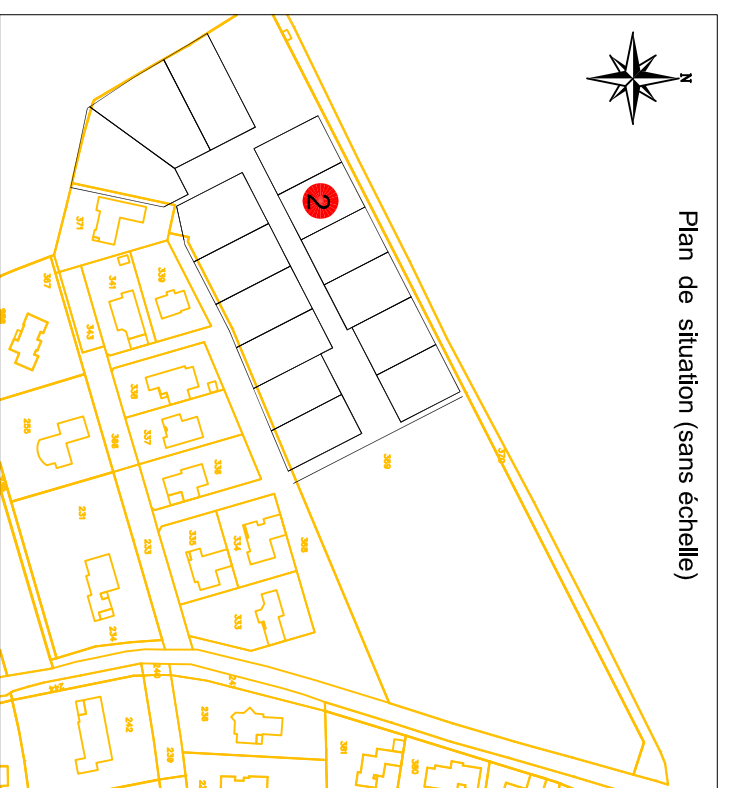
PLAN DE VENTE et DE BORNAGE

DEPARTEMENT DU MORBIHAN
 Commune de Pontivy

Lotissement: 15 lots
 "Les Jardins de Jazz "

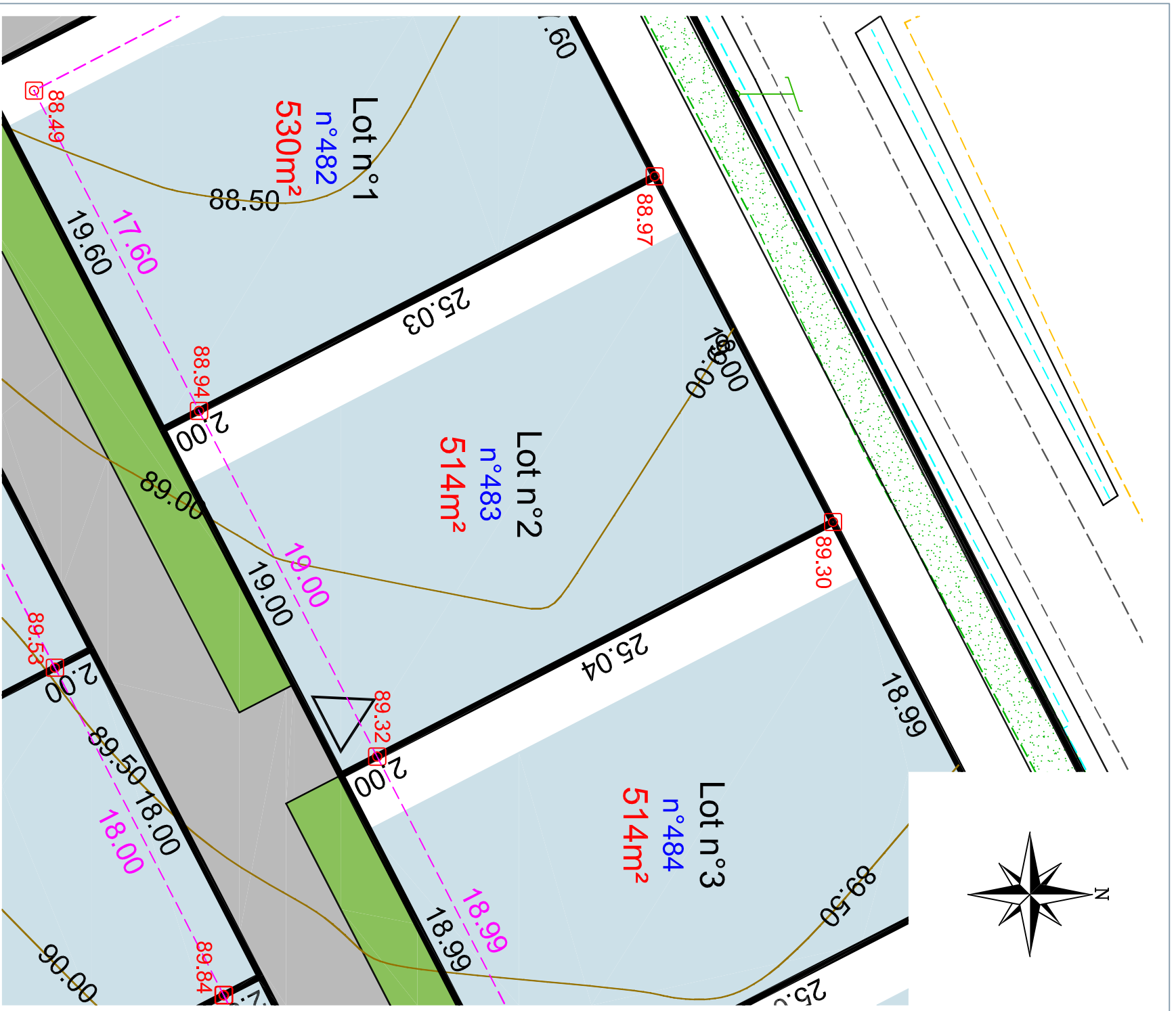
NOTA:
 - Les constructeurs, architectes et dépositaires de permis de construire devront s'assurer au préalable de l'existence et de la position des réseaux sur le terrain, ou en demandant les plans de récolement au maître d'ouvrage.
 - Il est conseillé à chaque acquéreur de faire implanter sa construction principale par un Géomètre-Expert et faire vérifier le bornage de son lot.

LOT N°:	2
Superficie réelle :	514 m ²
Réf. Cadastre :	Section AL n°369P
Surface de plancher autorisée:	284 m ²
Signature du Géomètre-Expert + cachet:	



Plan de vente établi:
 Le 26 Octobre 2022

Réf: P21-251



Echelle: 1/250

Légende du plan de composition en 3D	
	ENTREE DE LOT CONSEILLEE
	ENTREE DE LOT IMPOSEE
	ESPACE VERT
	STATIONNEMENT
	CHEMINEMENT PIETON
	ZONE CONSTRUCTIBLE
	ZC-HABITAT INTERMEDIAIRE
	NOUE (Espaces verts engazonnés)
	PLACETTE
	TALUS EXISTANT A CONSERVER
	TALUS EXISTANT SUR ESPACE COMMUN A REGARNIR ET A CONSERVER
	SERVITUDE DE PASSAGE POUR RESEAUX
	Légende bornage
	Borne existante
	Borne nouvelle
	Cotation de lot
	Cotation entre bornes
	Point de niveau