

Lotisseur - Aménageur
 Tel: 02 97 38 48 66
contact@urban-amenagement.fr

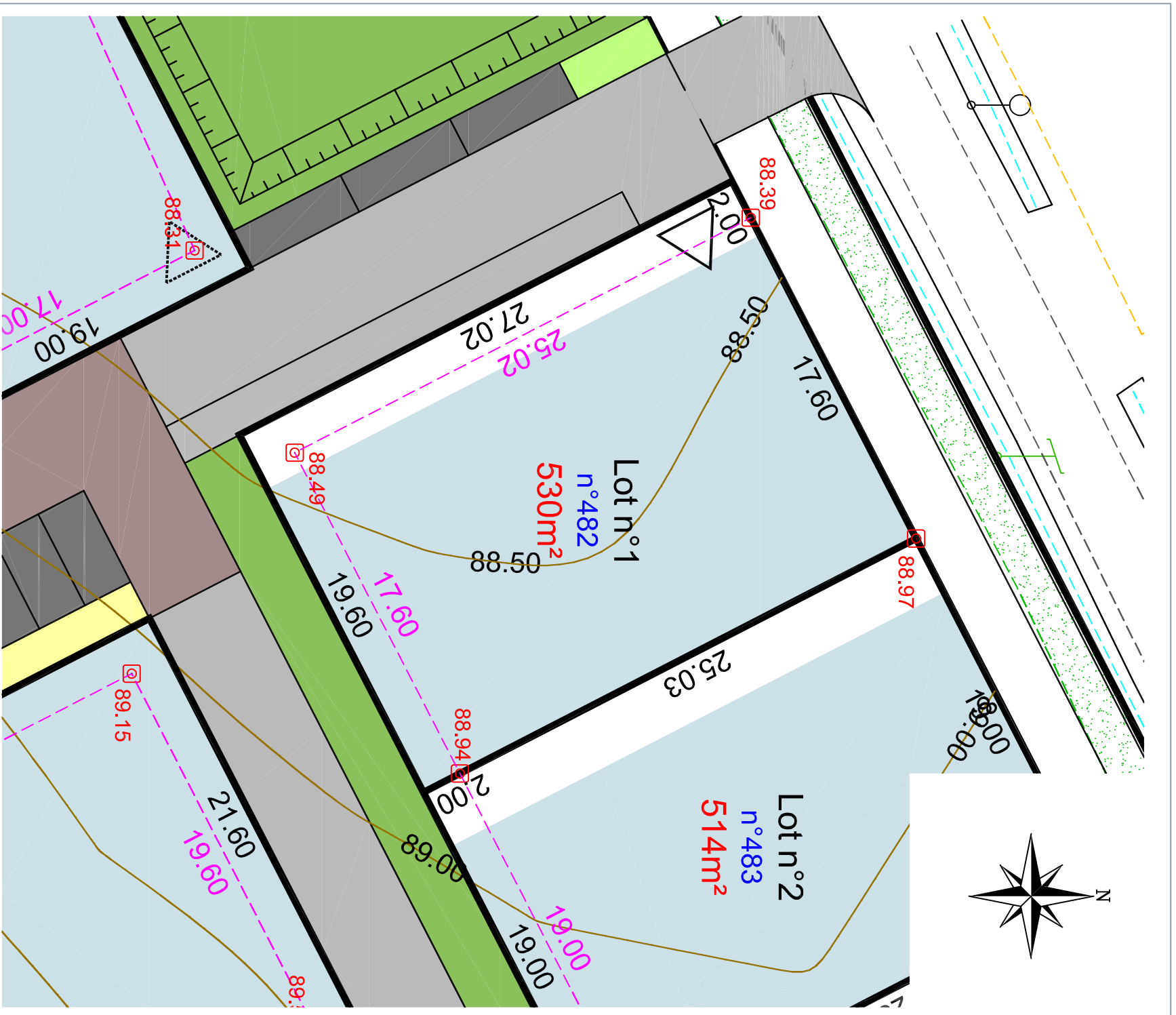
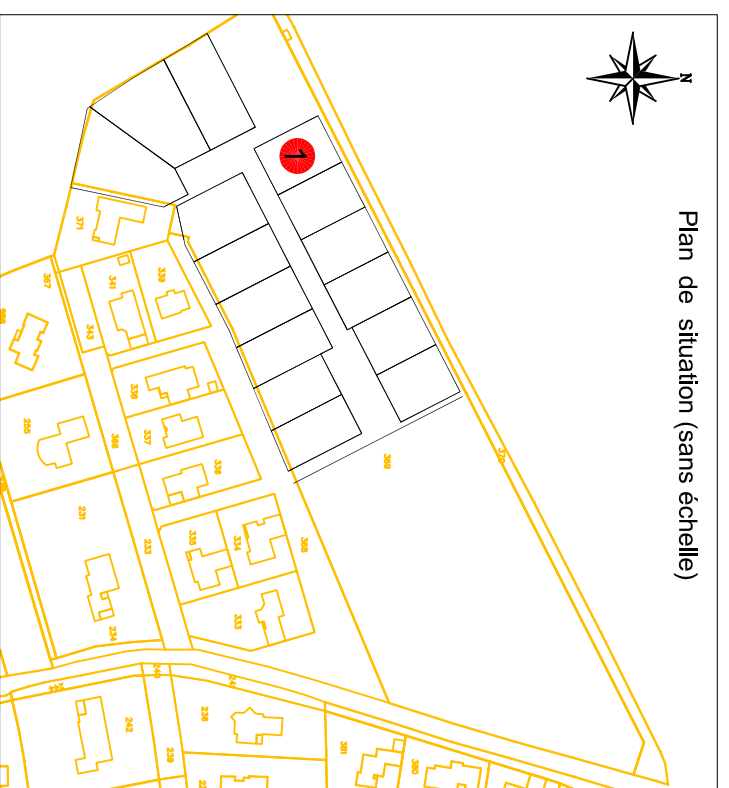
PLAN DE VENTE et DE BORNAGE

DEPARTEMENT DU MORBIHAN
 Commune de Pontivy

Lotissement: 15 lots
 "Les Jardins de Jazz "

NOTA:
 - Les constructeurs, architectes et dépositaires de permis de construire devront s'assurer au préalable de l'existence et de la position des réseaux sur le terrain, ou en demandant les plans de récolement au maître d'ouvrage.
 - Il est conseillé à chaque acquéreur de faire implanter sa construction principale par un Géomètre-Expert et faire vérifier le bornage de son lot.

LOT N°:	1
Superficie réelle :	530 m ²
Réf. Cadastre :	Section AL n°369P
Surface de plancher autorisée:	294 m ²
Signature du Géomètre-Expert + cachet:	



Légende du plan de composition en 3D		Légende bornage	
	ENTREE DE LOT CONSEILLEE		Borne existante
	ENTREE DE LOT IMPOSEE		Borne nouvelle
	ESPACE VERT		Cotation de lot
	STATIONNEMENT		Cotation entre bornes
	CHEMINEMENT PIETON		Point de niveau
	ZONE CONSTRUCTIBLE		
	ZC HABITAT INTERMEDIAIRE		
	NOUE (Espaces verts engazonnés)		
	PLACETTE		
	TALUS EXISTANT A CONSERVER		
	TALUS EXISTANT SUR ESPACE COMMUN A REGARNIR ET A CONSERVER		
	SERVITUDE DE PASSAGE POUR RESEAUX		